

MyCoRe-Community

2016-11-11

by Jens Kupferschmidt

Table of contents

| | |
|---|---|
| 1 MyCoRe..... | 2 |
| 2 Geschäftsstelle..... | 2 |
| 3 Kommunikation mit den Entwicklern..... | 2 |
| 4 Werkzeuge zur Entwicklung von MyCoRe..... | 2 |



1 MyCoRe

MyCoRe ist ein **Open-Source-Projekt**, welches aus dem **MILESS-Projekt** der Universität Duisburg-Essen hervorgegangen ist. Es ist ein Zusammenschluss von Entwicklern verschiedener deutscher Universitäten und bibliothekarischer Einrichtungen mit dem Ziel der gemeinsamen Weiterentwicklung des Frameworks. Dieses Team bildet die **MyCoRe-Entwickler-Community**.

2 Geschäftsstelle

Die **MyCoRe-Entwickler-Community** hat sich dazu entschlossen, zur Verbesserung der Kommunikation mit den Anwendern, zur Koordinierung der Arbeiten und zur Außendarstellung des Projektes eine Geschäftsstelle einzurichten. Diese soll für alle Interessierten eine erste Anlaufstelle sein.

Zum Aufgabenbereich der Geschäftsstelle gehört u.a. die Organisation der mehrfach im Jahr stattfindenden Entwicklertreffen und des einmal im Jahr durchgeführten Anwender-Workshops, zu dem alle MyCoRe-Nutzer recht herzlich eingeladen sind. Wie die Geschäftsstelle zu erreichen ist erfahren Sie unter Kontakt.

3 Kommunikation mit den Entwicklern

Neben dem hier vorliegenden Internetauftritt von **MyCoRe** wurden für verschiedene Mailinglisten eingerichtet. Daneben wird zur ergänzenden Information der Nutzer, zur Entwicklerplanung und zur Diskussion ein Wiki genutzt, auf der auch viele *How to?*-Anleitungen abgelegt sind. Fehlermeldungen können durch die Nutzer oder Entwickler direkt in unser Ticket-System Atlassian JIRA abgesetzt werden.

4 Werkzeuge zur Entwicklung von MyCoRe

Als professionelles Open-Source-Projekt mit einer großen Verantwortung für die erstellten Anwendungen ist es hilfreich, entsprechende Werkzeuge zur Team-getriebenen Entwicklung einzusetzen. Abbildung 1 zeigt eine Übersicht der Organisationsstruktur und die genutzten Werkzeuge.

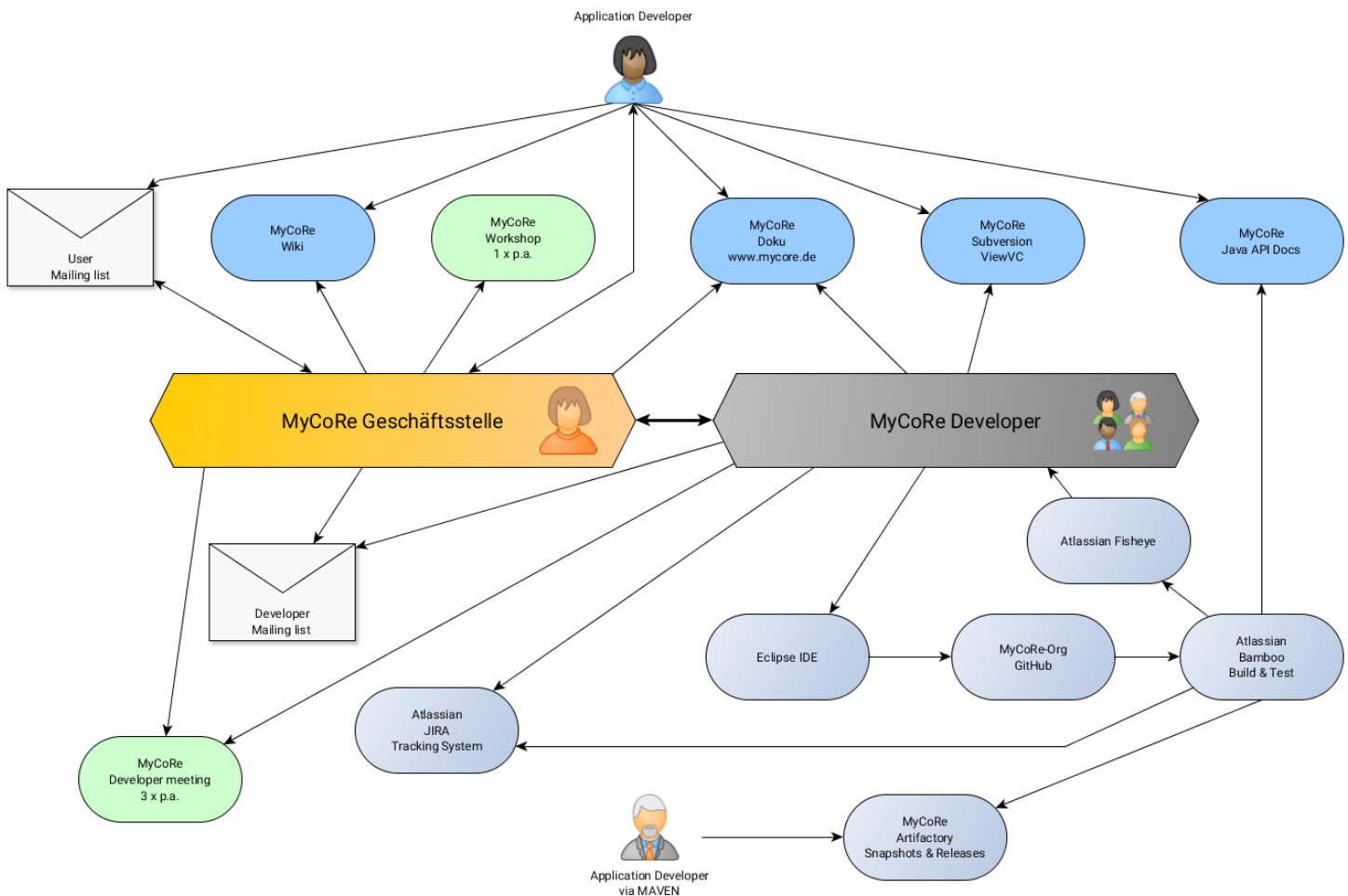


Abbildung 1: Übersicht der MyCoRe-Organisation

Im Einzelnen wird folgende Software eingesetzt:

- Als Entwickler-Plattform wird vorrangig Eclipse eingesetzt.
- Als Software-Versionierungssystem wird der MyCoRe-Code bei GitHub gehostet. betrieben.
- Daneben werden durch einzelne Entwicklereinrichtungen noch Subversion-Server betrieben.
- Werden Änderungen und Weiterentwicklungen in das Subversion-System committed, werden automatisch die Kommentare in das entsprechende Ticket übernommen. Hier haben wir Atlassian JIRA im Einsatz.
- In zyklischen Abständen werden mittels Atlassian Bamboo Integrationstest durchgeführt.
- Erfolgreiche Builds von Releases und Snapshots des Codes werden im MyCoRe-Artifactory zur Nutzung via *Maven* bereitgestellt.